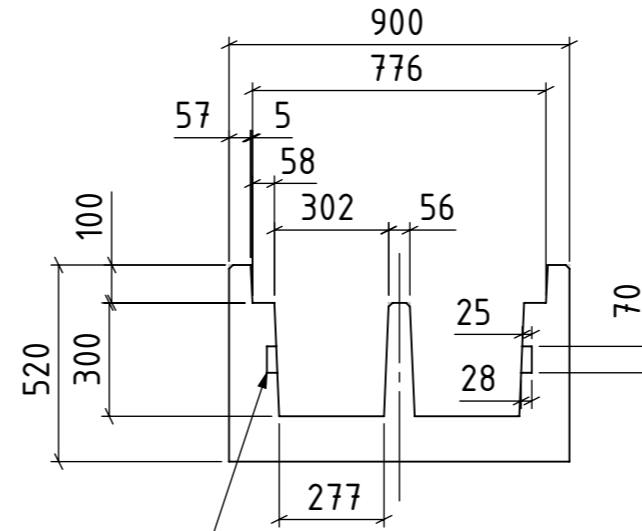
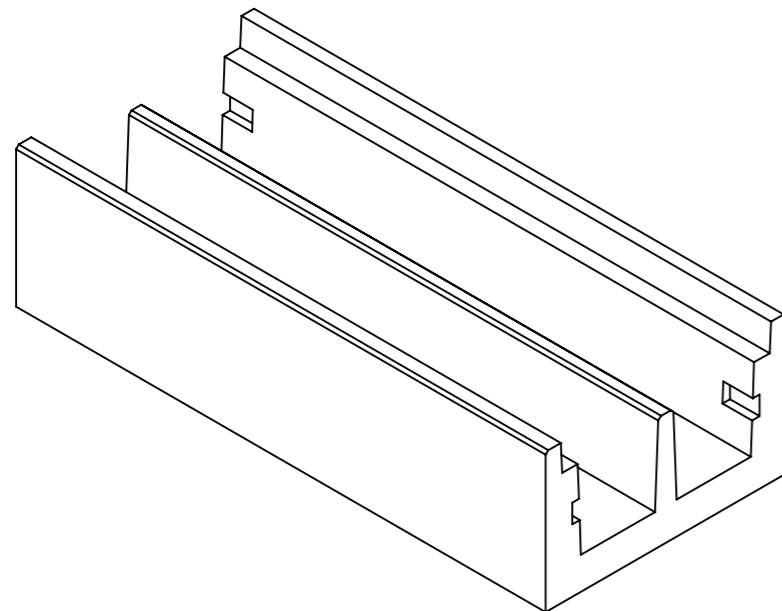
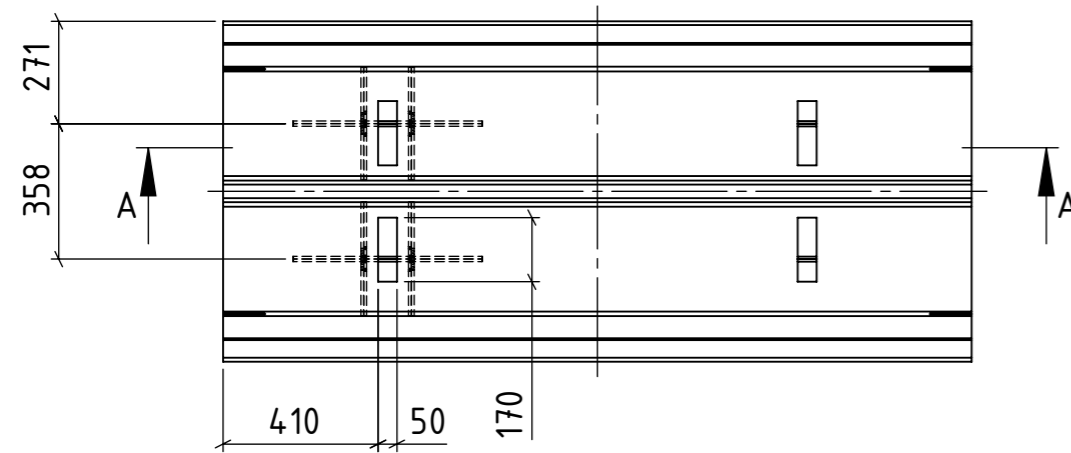
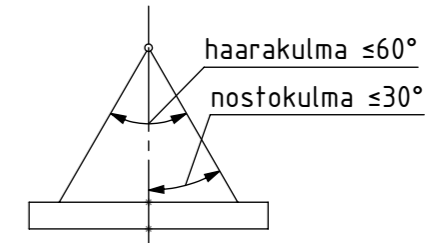


LEIKKAUS A-A

Tarvittaessa kiinnityslevyt
50x100 4 kpl



Betonin lujuuden on oltava vähintään 60 %
nimellislujuudesta elementtiä nostettaessa



Mitoitusperusteet:

Ympäristytön maanpaine 16 kN/m²
(kitkamaa $\gamma_1=21,0$ kN/m³ ja $\Phi=38^\circ$)

Liikenteen aiheuttama maanpaine 8 kN/m² vastaten maan
pinnalla vaikuttavaa tasaista pintakuormaa 20 kN/m²

Rakenteen mitoituksessa on käytetty seuraavia
murtorajatilien kuormakertoimia:
- pysyvät kuormat 1,15
- muuttuvat kuormat 1,5

Pyöräkuorma 57,5 kN (Siltöjen kantavuuslaskentaohje
kuormakaavio AA 13/27)

Betoni C45/50-2
Rasitusluokka XC4, XF3
Suunnittelukäyttöikä 50 v

Elementin massa 1070 kg
Elementin tilavuus 423 dm³

Betonipeite 25 mm, sallittu poikkeama ± 5 mm
Teräs B600XA

Pintakäsittely Muottipinta, hierto pinnassa
Pintakäsittelyluokka B (BY 40)
Toleranssit Luokka N (Betonielementtien
toleranssit 2011)

Viisteet Näkyviin särmiin viisteet tai pyöristys

Asiakas		Projekti		Piirustustyyppi	
				MITTAKUVA	
Mittakaava 1:20 A3		Työnumero		Tarkastaja	
		Suunnittelija Valtteri Moisio		Piirtäjä Olli Haapamäki	
Nimitys		Tuotenro. 7802K16		Pvm 19.5.2021	
Rudus Oy Karvaamokuja 2a 00380 Helsinki puh: 020 447 7427 etunimi.sukunimi@rudus.fi		Kaapelikanavaelementti K-16		Rev	
ACRH COMPANY		277x300x1980 raskas		Piirustusnumero	